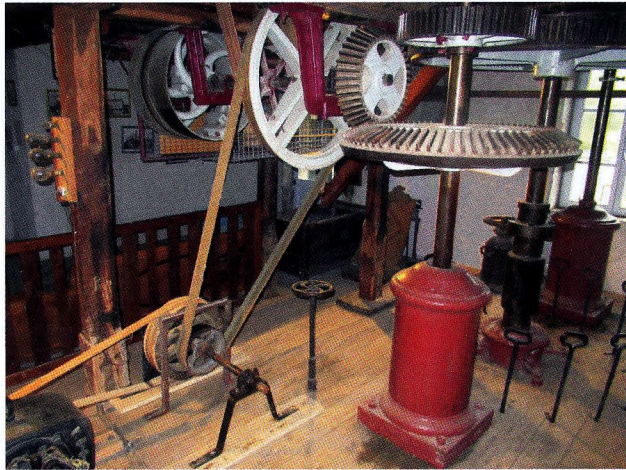


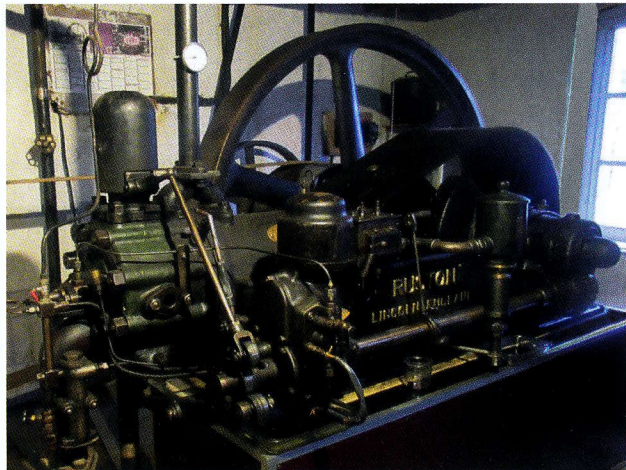
Venez découvrir

- La centrale électrique
- La meunerie et son moteur Anglais
- La scierie
- La roue à aubes
- Ses espaces d'exposition



TURBINE et ENGRENAGES

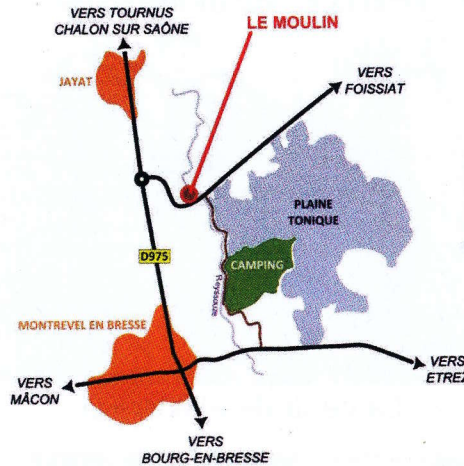
Toutes les machines fonctionnent au fil de l'eau et font revivre les activités artisanales sur les petits cours d'eau au début du XX^{ème} siècle.



Le moteur RUSTON et HORNBY

La Roue du Moulin Gaud

ASSOCIATION POUR LA
PROMOTION DU MOULIN de CEZILLE
323 route de Foissiat 01340 JAYAT



VISITEZ LE MOULIN DE CEZILLE

Les meules à farine, la scierie, la centrale électrique, la roue à aubes fonctionneront pour vous.

A votre choix, visites libres ou guidées, individuelles ou en groupe.
Renseignements et réservations

04 74 30 82 79 Ou 06 08 09 08 44

VISIT THE AUTHENTIC MILL OF CEZILLE

The grinding flour, the sawmill, the power plant, the paddle wheel will activate for you.
Self-guided or guided visits, individual or in groups

Informations and reservations :
04 74 30 82 79 Ou 06 08 09 08 44



Imprimé par nos soins

A visiter...

Le Moulin de Cézille

Dit «Moulin Gaud»



Sa roue à aubes monumentale,

Ses machines en
fonctionnement,
Son musée, ...

Association «La roue du Moulin Gaud»
Moulin de Cézille
323 route de Foissiat 01340 JAYAT

GPS : Lat : N 46,34725 Long : E 5,1307

Retrouvez nous sur Facebook : Moulin Cézille

04 74 30 82 79 Ou 06 08 09 08 44

Historique

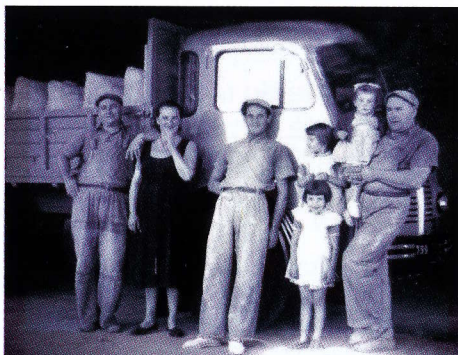


La date de construction du moulin de Cézille est inconnue, mais on peut supposer qu'elle se situe entre le XIII^{ème} et le XV^{ème} siècle comme la plupart des moulins sur la Reyssouze. Il est devenu la propriété de M. GAUD en 1887. Il était équipé de deux paires de meules pour le blé, une pour les gaudes et une pour les céréales secondaires.

Il a été constamment modifié en 1907, 1913, 1950 et 1959.

François et Louis, les deux fils qui succédèrent à Prosper, cessèrent toute activité commerciale en 1977.

En 1998, le moulin GAUD devient la propriété du SIVOM de Jayat-Malafretaz-Montrevel. Les appartements sont transformés en bureaux pour la collectivité (SIVOM, Syndicat de la Reyssouze). En 2018, la communauté de communes a vendu le moulin à la SCI COMINVEST.



Famille GAUD
en 1965

Restauration du moulin

En 1999, le SIVOM et les bénévoles de l'association mènent différents projets de rénovation du moulin et de ses machines.

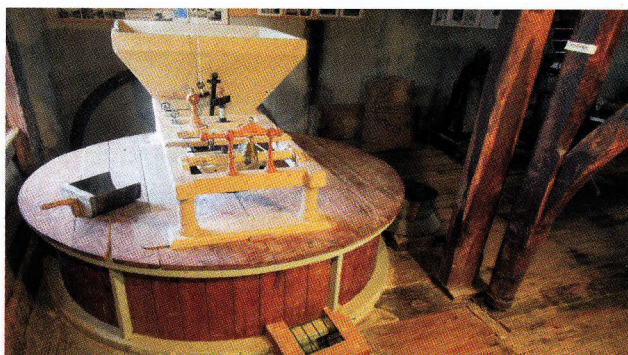
Depuis cette date, ils œuvrent à sa restauration et à sa mise en valeur, installant du matériel ancien pour le remettre en état de fonctionner.



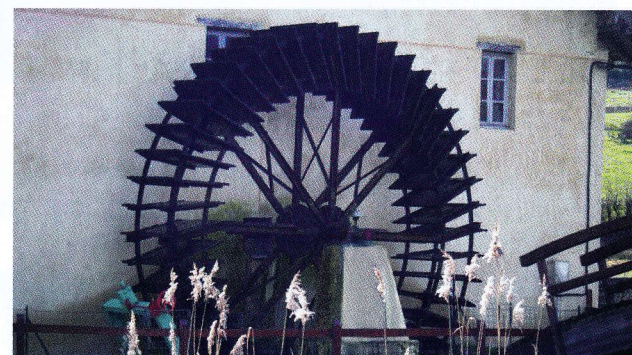
La centrale électrique



La scierie



Le moulin à farine



La roue à aubes

